

Chytrá domácnost v paneláku

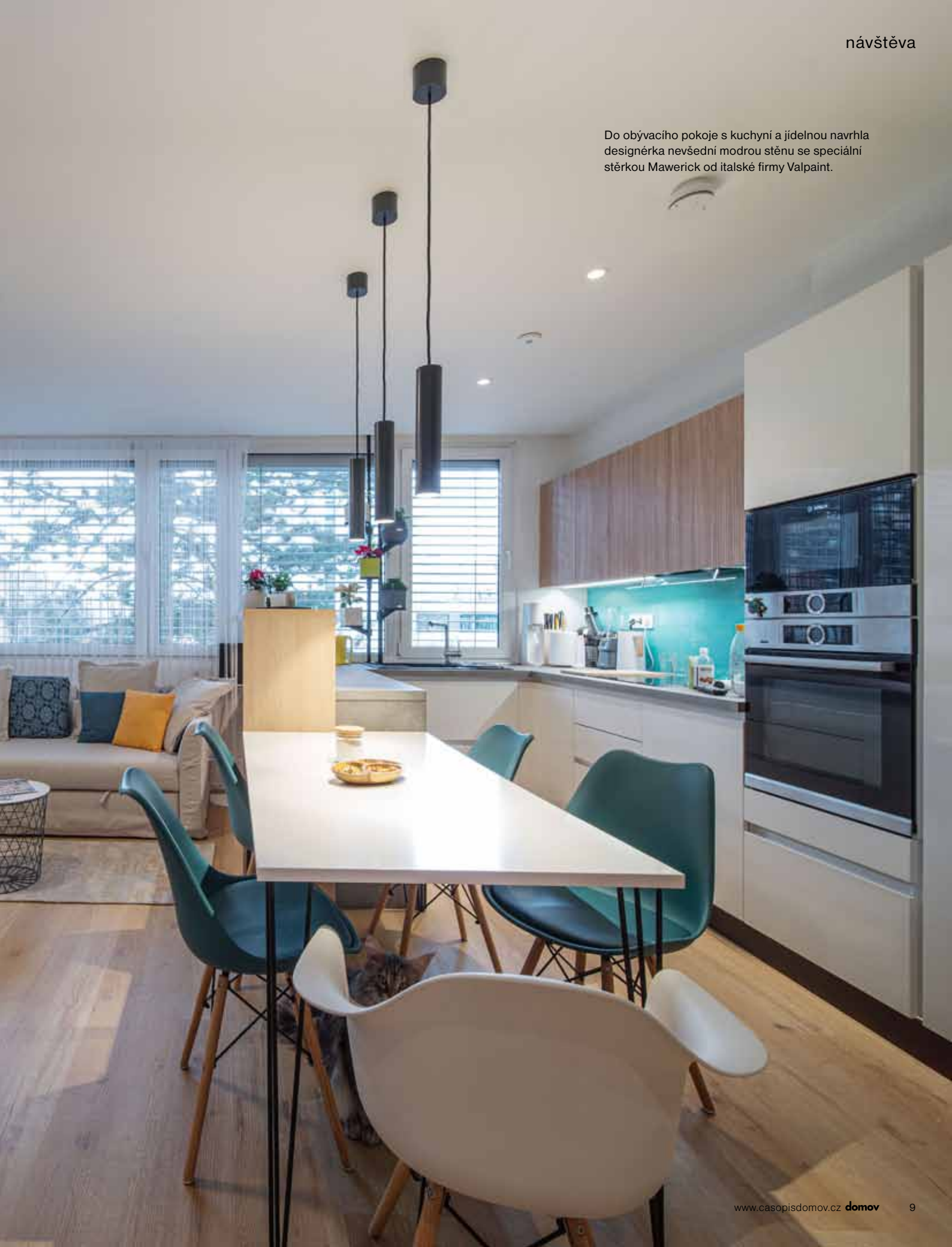
Zkušená designérka navrhla byt velkoryse, vkusně i účelně a šikovný klient ho doplnil svými technickými nápady včetně dílů, které si vyrobil na 3D tiskárně.

text Dita Fingerlandová **foto** Jiří Ernest

Partneři Martina a Honza s dospívající dcerou bydleli ve starším panelovém domě na pražském sídlišti, ale jelikož jim jejich byt časem přestal vyhovovat svou velikostí, využili možnost pořídit si přímo na patře sousední byt. Honza navázal na předchozí úspěšnou spolupráci s designérkou Gabrielou Hámovou ze studia Designfriendly a obrátil se na ni ve chvíli, kdy potřeboval vymyslet bydlení pro sebe. Designérka navrhla zásadní změnu v uspořádání nového bytu, který byl původně rozdělený několika příčkami do relativně malých pokojů. K zadání navíc patřilo najít vhodné místo pro 3D tiskárnu, s níž Honza často pracuje, dále pro výrazné žluté křeslo a také pro kočíčí WC čtvrtého člena domácnosti, mainského mývalího kocourka. Gabriela Hámová ke svému úkolu přistoupila důsledně a velkoryse, dispozi-



Do obývacího pokoje s kuchyní a jídelnou navrhla designérka nevsední modrou stěnu se speciální stěrkou Mawerick od italské firmy Valpaint.





Elegantní kuchyňskou linku značky Home Cucine od firmy Italia Interior Design doplňují vestavěné spotřebiče značky Samsung.

ci odstraněním několika příček otevřela a vytvořila příjemně velkou a vzdušnou hlavní obytnou místnost.

Otevřená dispozice

Z obytného prostoru s kuchyní a jídelnou, zahrnujícího i vstupní šatnu, vede chodba, z níž jsou přístupné ložnice dcery a rodičů, pracovna obou partnerů, koupelna a samostatné WC, kam se vešla i police pro rozměrnou 3D tiskárnu. Většinu nábytku nechala designérka k účelnějšímu využití prostoru vyrobit na míru. Rozhodla se vsadit na modrou a žlutou barvu. Žlutá na skříňkách například dokázala skvěle rozsvítit malou koupelnu. Druhou často používanou barvou je modrá, která →



Modrým „obrazem“ v jednoduchém rámu na kratší stěně je televizor Samsung The Frame s úhlopříčkou 75 cm.



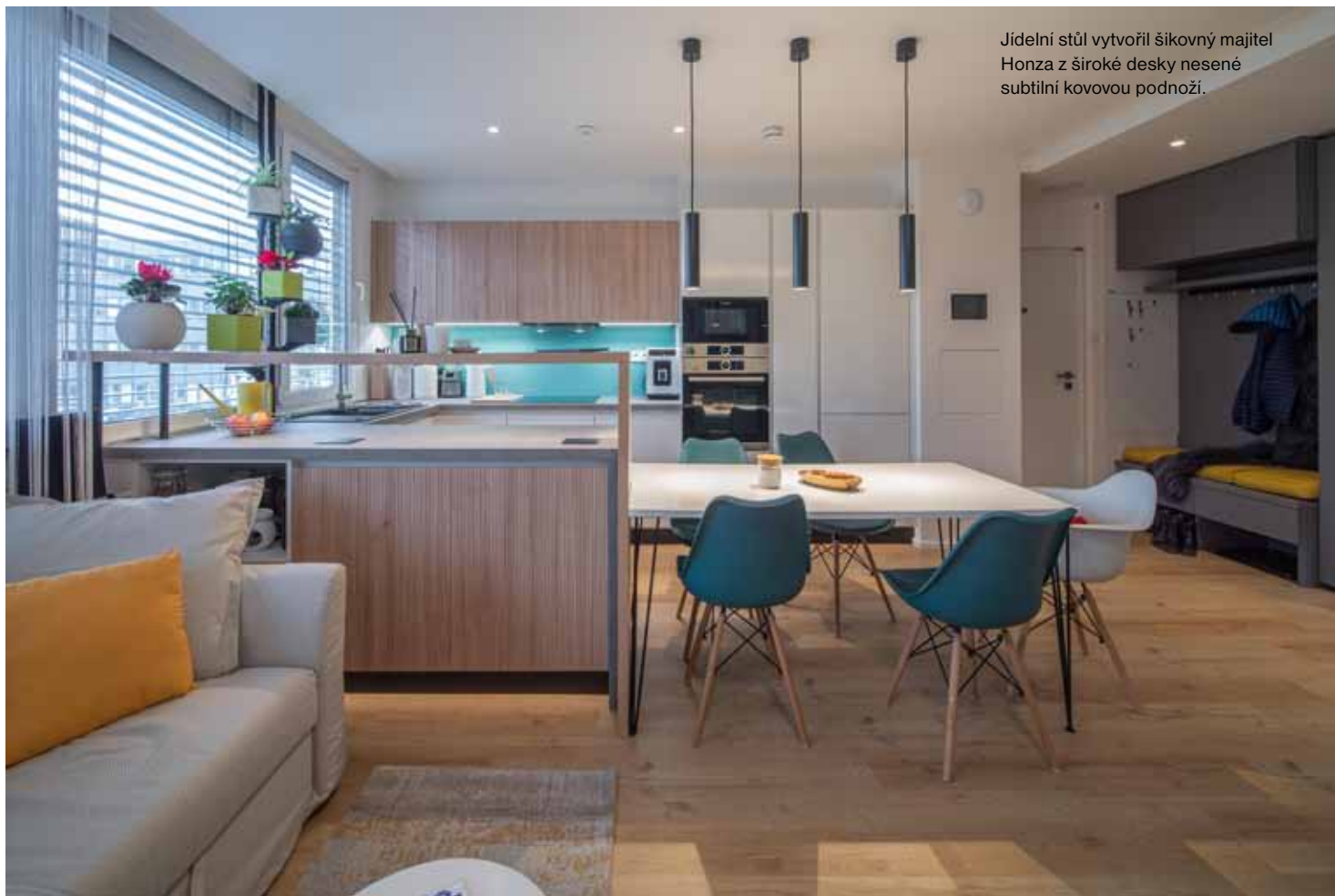
Gabriela Hámová, designérka a autorka náuhrů

„ I panelákový byt může poskytovat příjemné bydlení, když je promyšlený a pohrajete si s různými detaily. Zde jsem vybrala modrou a výrazně žlutou, která i malé místnosti rozsvítí, a doplnila vše osobitými prvky, k nimž patří třeba tmavší modrá obývací stěna evokující moře. Rodina miluje cestování, a tak si tu vytvořila malou galerii z vlastních fotografií na polici nad televizorem. “ www.designfriendly.cz

Chytře členěný byt nabízí velkorysý společný prostor, ale i dostatek soukromí.



PŮDORYS



Jídelní stůl vytvořil šikovný majitel Honza z široké desky nesené subtilní kovovou podnoží.

Vysoké skříně v chodbě, patřící do systému Pax z obchodního domu IKEA, doplňují dveře s plastickým vzorem.

Otevřenou dispozicí designérka interiér otevřela a dodala mu potřebnou vzdušnost.



Mezi ložnicí partnerů a chodbou je praktická šatna s dostatkem úložného místa.



Stůl v pokoji dospívající dcery udělal Honza na míru z pracovní desky. Místnost opticky zvětšuje skříň se zrcadlem.

se objevuje v obou ložnicích. Delší stěnu obývacího pokoje pokrývá speciální stěrka, která zaujme proměnlivými odlesky. Kuchyňská linka je kombinací světlého lamina a strukturovaného dřevodekoru.

Chytré technologie

Honza, profesí IT specialista, obohatil interiér i vybavení bytu spoustou vylepšení. Navíc ve své práci často používá technologii pro řízení inteligentní domácnosti Loxone, kterou dokázal šikovně zapojit i do vlastního bytu. Rychle si osvožil i program na tvorbu počítačových vizualizací SketchUp, v němž si vytvořil řadu „vychytávek“. Do bytu si navrhl například systém nuceného větrání s rekuperací (díky ní se ohřívá chladný čerstvý vzduch zvenku), čímž ušetří až 90 % nákladů na topení. Připojil do něho i kuchyňskou digestoň, kterou po spuštění téměř neslyšíte. Na 3D tiskárně vyrobil i řadu náhradních dílů, →



Věšákovou stěnu vedle vstupu nechala Gabriela vyrobit z materiálu Kronospan s šedou plátěnou texturou.



V pracovně každý z partnerů využívá vlastní psací stůl a nad ním úložné skříňky.



Malá koupelna zařízená na míru pojala i pračku se sušičkou a kočičí WC. Proti umyvadlu je sprchový kout.



Polici na toaletě zaujímá 3D tiskárna, na níž Honza vyrobil řadu užitečných dílů nejen pro vzduchotechniku.

například speciální vyústky a klapky pro vzduchotechniku. Stejně si vytvořil i plastový stojan na květináče, úchytky nebo speciální díl vyrovnávající vypsávanou podlahu a dveře do sprchového koutu.

Jednoduché ovládání

Na chytrou domácnost je napojeno vytápění, nucené větrání, osvětlení i venkovní žaluzie. Místnosti jsou vybaveny například čidlem přítomnosti osob, aby při jejich odchodu systém reguloval osvětlení nebo teplotu. Díky své specializaci Honza nastavil systém Loxone maximálně účelně, aby zjednodušil chod domácnosti, ale zároveň ho dokázali snadno ovládat i ostatní členové rodiny. ✕

